

SALONE A MONZA - VIA DE MARCHI

A Monza in via De Marchi, in nuovo complesso residenziale (terminato nell'autunno 2002) è disponibile un salone seminterrato.

Al momento la destinazione d'uso è autorimessa ma pagando gli oneri relativi può essere trasformato ad uso commerciale.

Al momento sono predisposti i muri perimetrali, il tetto del salone e la gettata di terra per la rampa di accesso carrabile.

Al salone(A), di 850 mq, si accede attraverso una rampa carrabile privata o attraverso un ingresso privato al piano terreno (con scivolo per handicappati) e ascensore privato che porta dal piano terreno al piano interrato.

Al piano terreno, oltre all'entrata, è disponibile uno spazio di 80mq con giardino privato(1) (2).

Potrebbero rendersi disponibili in seguito altri 200mq circa con relativi giardini privati (come da disegno).

Al piano interrato, scendendo con l'ascensore, si accede a uno spazio di 300mq circa adibibile a uffici o altro a seconda dell'utilizzo. (B)

Inoltre, è predisposto uno spazio di 25mq per una centrale termica autonoma (D).

L'illuminazione del salone (A) è garantita da pareti vetrate che prendono luce da cavedi perimetrali.

Il salone ha un'altezza di 5,1m portabile a 6m a seconda dell'esigenza. È anche possibile fare due piani (vista l'altezza) o una parte soppalcata.

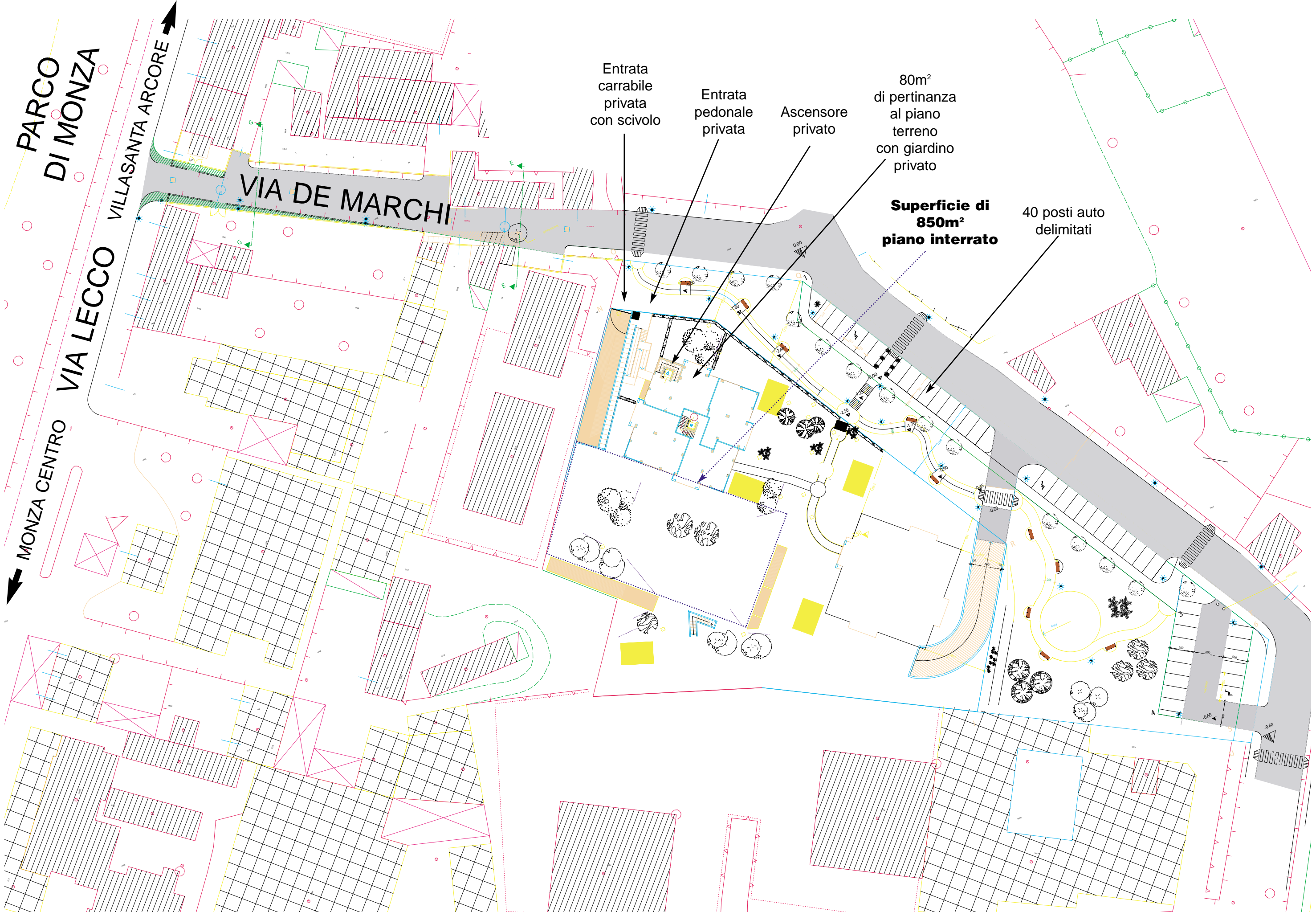
Sono già previste le uscite d'emergenza.

Il piano interrato può essere finito con una camera d'aria in modo da evitare infiltrazioni di umidità. In ogni caso il terreno, essendo in origine una cava di ghiaia, ha di per sé caratteristiche drenanti.

All'esterno ci sono 40 parcheggi.

Nel caso di utilizzo commerciale saranno inoltre pertinenzati 20 box.

È in discussione un accesso pedonale alle vie De Marchi/Confalonieri che le colleghi al quartiere Libertà nel qual caso ci sarebbero ulteriori parcheggi oltre la ferrovia e un'eventuale ulteriore bacino di utenza per utilizzi di tipo palestra, piscina o ludoteca. È stata anche ventilata la possibilità in futuro di una stazione del treno nel momento in cui la linea Molteno Sesto Milano venga trasformata in una sorta di metropolitana con più fermate cittadine.



PARCO
DI MONZA

VILLASANTA ARCORE

VIA DE MARCHI

MONZA CENTRO

VIA LECCO

Entrata
carrabile
privata
con scivolo

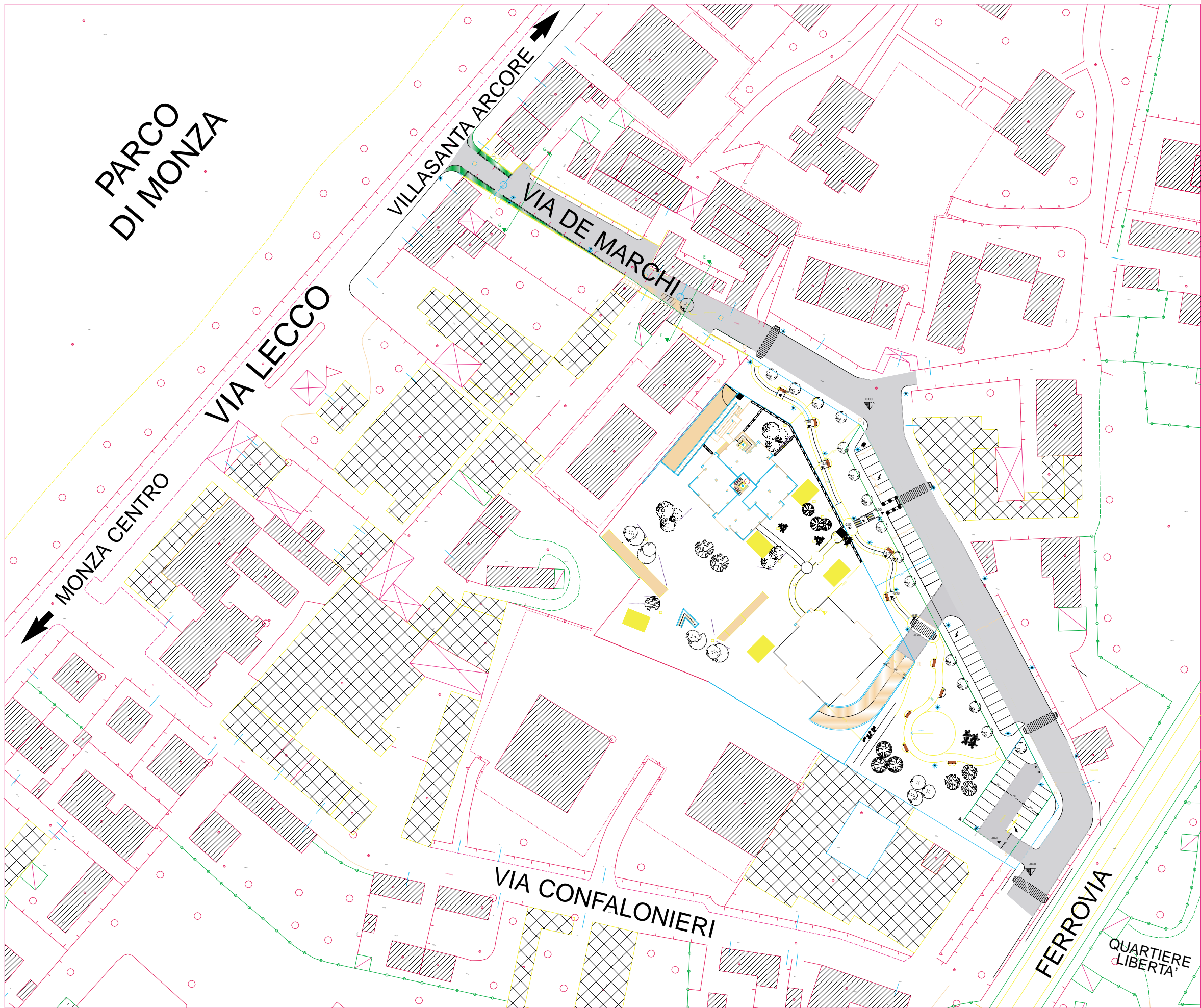
Entrata
pedonale
privata

Ascensore
privato

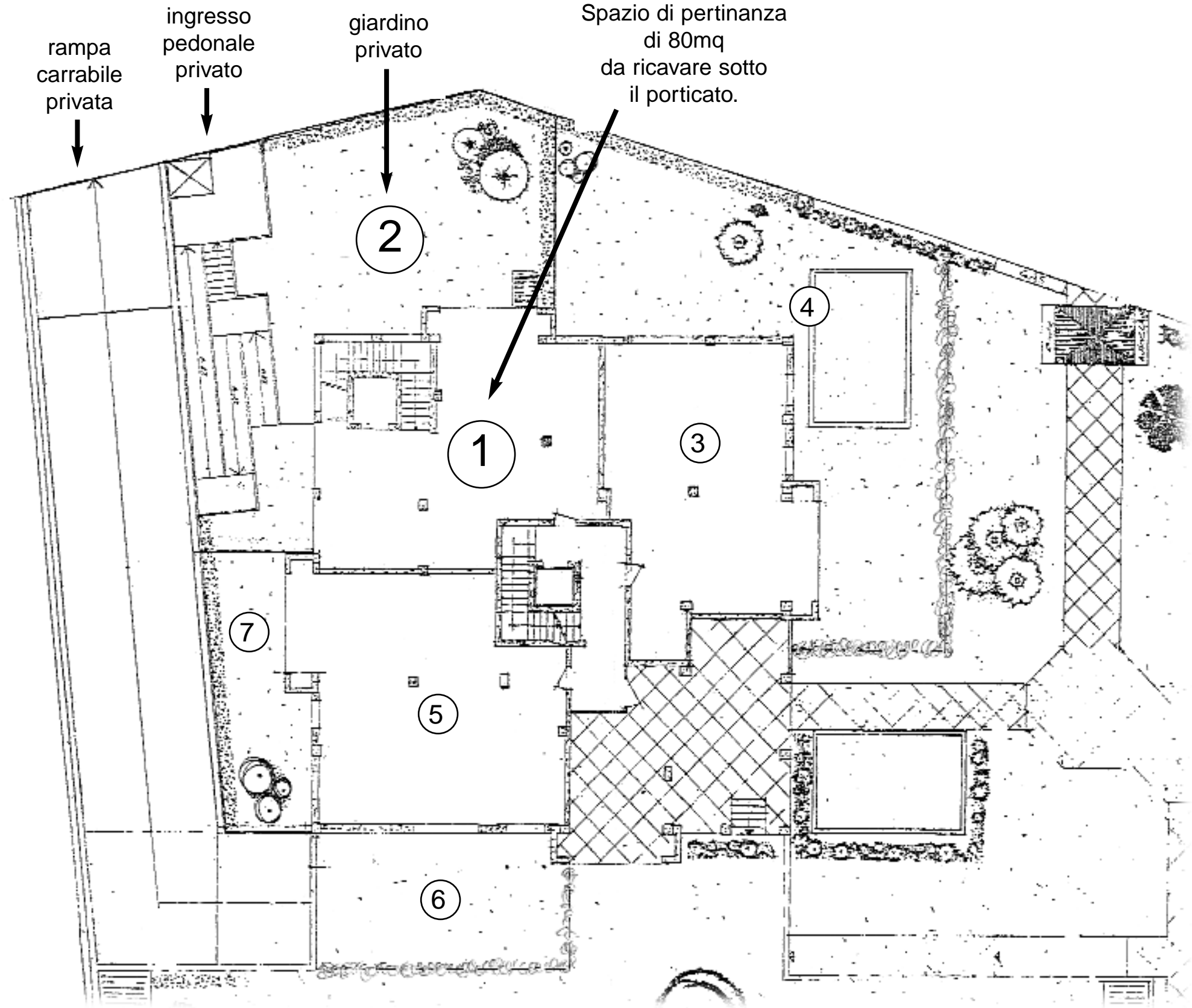
80m²
di pertinenza
al piano
terreno
con giardino
privato

**Superficie di
850m²
piano interrato**

40 posti auto
delimitati



PIANO TERRENO



PIANO INTERRATO

A: salone di 845mq, altezza 5m
(portabili a 6m per esigenze particolari
o per ricavare 2 piani o un sopplaco)

B: zone adiacenti (utilizzabili per uffici ecc.)
275mq, altezza 5m

C: centrale termica autonoma 21mq

